

PROJETO DESIGN 376

arquitetura, "design & interiores"
junho 11 R\$ 20,00
www.arcoweb.com.br



arquitetura ■

Esmero técnico supera problemas de instalação de teatro em Natal

internacional ▣

Sob o céu, no fundo do mar está o museu do surfe de Steven Holl

artigo IIII

"Das Havaianas aos Campanas": influência do fator favela

B&L Arquitetura
Clube, Belo Horizonte

Luzes e cores em spa na Floresta

Fachada de prédio art déco foi restaurada

Construído na década de 1940, o edifício do cine Odeon, em Belo Horizonte, abriga, desde meados do ano passado, o Club Odeon. Os arquitetos Eduardo Beggiato e Edwiges Leal, do estúdio B&L Arquitetura, são os responsáveis pela conversão da antiga sala cinematográfica em clube voltado para o público gay masculino. Antes, a edificação estava alugada para uma igreja evangélica.

Aberto ao público no primeiro semestre de 2010, na Floresta, bairro da região leste da capital mineira, o Club Odeon se define como um spa masculino. O empreendimento, voltado ao público gay de Belo Horizonte e também aos turistas em trânsito pela cidade, ocupa um edifício desenhado pelo arquiteto italiano Raffaello Berti (1900-1972) na década de 1940 e tombado pelo órgão do patrimônio histórico municipal. A edificação, situada na avenida do Contorno, funcionou como cinema até os anos 1980 e depois esteve alugada para uma igreja evangélica.

Por se tratar de um conjunto tombado, a estratégia de projeto dos arquitetos Eduardo Beggiato e Edwiges Leal, que são



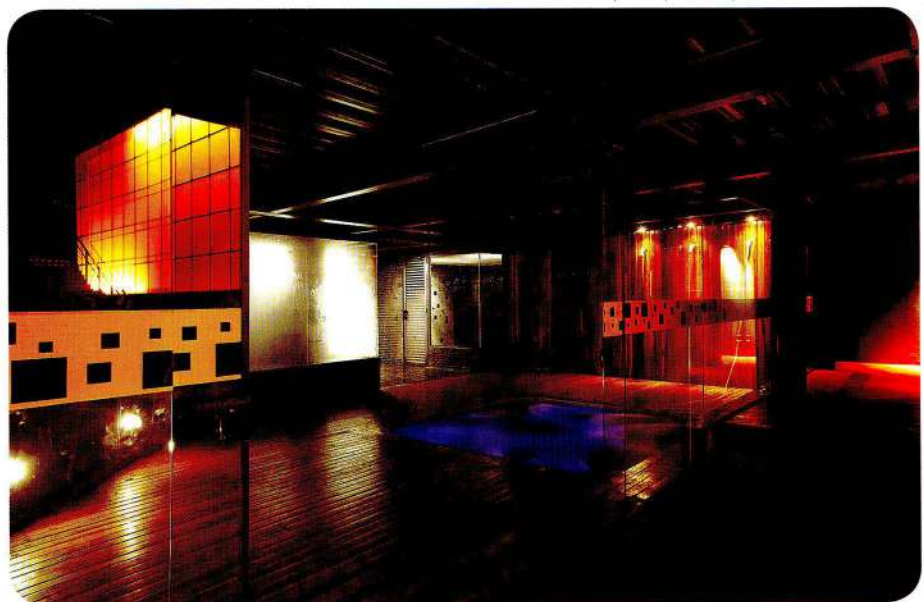


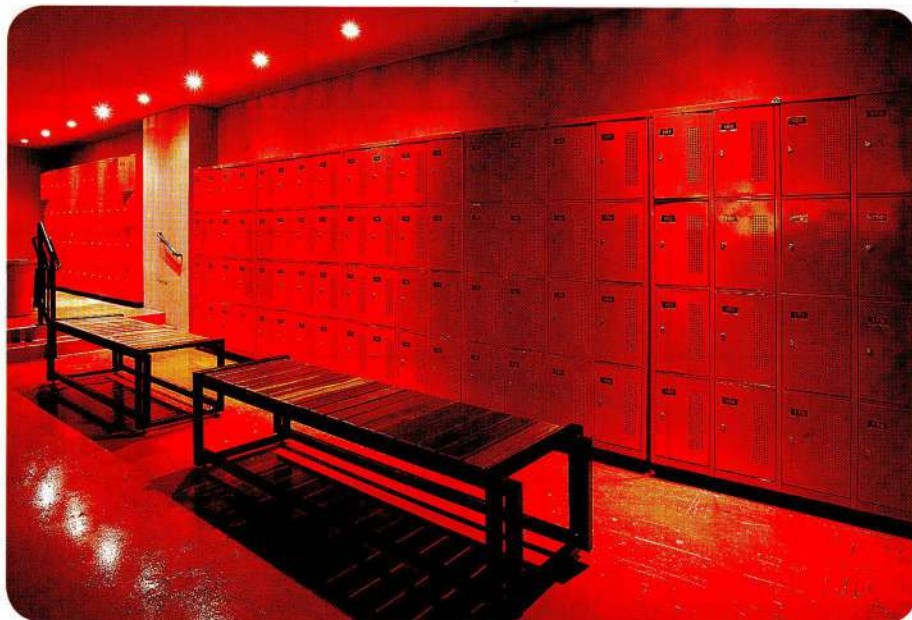
Área de estar do Club Odeon

sócios no escritório B&L Arquitetura, foi a de intervir o mínimo possível na configuração original da edificação para que ela recebesse o novo programa. Assim, por exemplo, o piso atual foi instalado por cima do original, em desnível, e pode ser removido. Grosso modo, pode-se dizer que se trata de uma arquitetura cenográfica, abordagem que não deixa de evocar a função original do prédio: foi mantida a sensação de mergulhar em outro universo que se tem ao entrar em um cinema.

Nas soluções idealizadas pelos arquitetos, os efeitos de iluminação e as cores refletem essa intenção, de certa forma transformando o público frequentador em personagens. Esses recursos são potencia-▶

O spa em primeiro plano e a sauna ao fundo





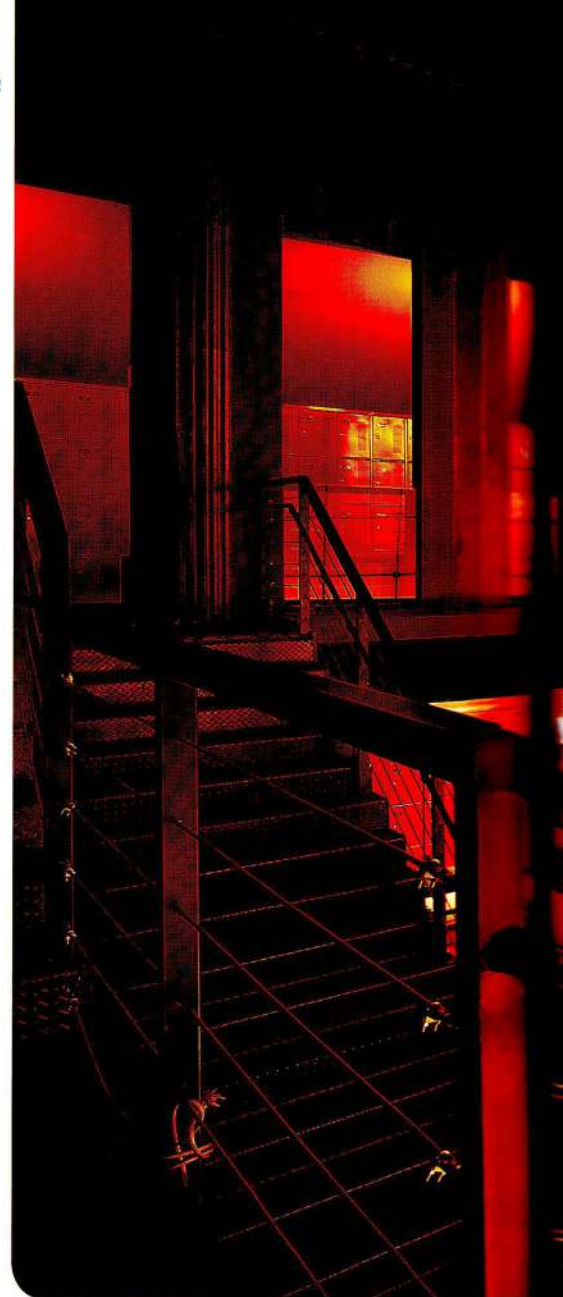
lizados pela profusão de espelhos. Todas as intervenções realizadas na edificação, destaca Edwiges, são reversíveis.

Na entrada, detalha a autora, o projeto buscou recuperar a concepção dos tempos áureos do cinema, inclusive com a cortina de veludo avermelhada que separava a sala de projeção. Na distribuição interna, o estar, com sua luz âmbar, domina o espaço, flanqueada por uma megaluminária em acrílico. Segue-se a esse ambiente um local de descanso, estando mais ao fundo a área de sauna. O bar ocupa o final do espaço, já no pavimento superior. Na lateral direita de quem entra foram construídos, em drywall, apartamen-

tos privativos que ocupam boa parte das laterais, tanto no térreo quanto no pavimento superior.

O Club Odeon é um empreendimento do empresário mineiro Renato Riccio e do norte-americano Larry Basile, um dos fundadores do site de relacionamentos manhunt.net. Riccio morou boa parte de sua vida nos Estados Unidos, onde esse tipo de clube é mais comum, e nas suas viagens a Belo Horizonte, relata, percebeu que a cidade não possuía espaços modernos e sofisticados direcionados ao público homossexual.

A possibilidade de implantá-lo, quando retornou em definitivo à capital mineira, ▶



O projeto procurou recuperar a concepção dos tempos

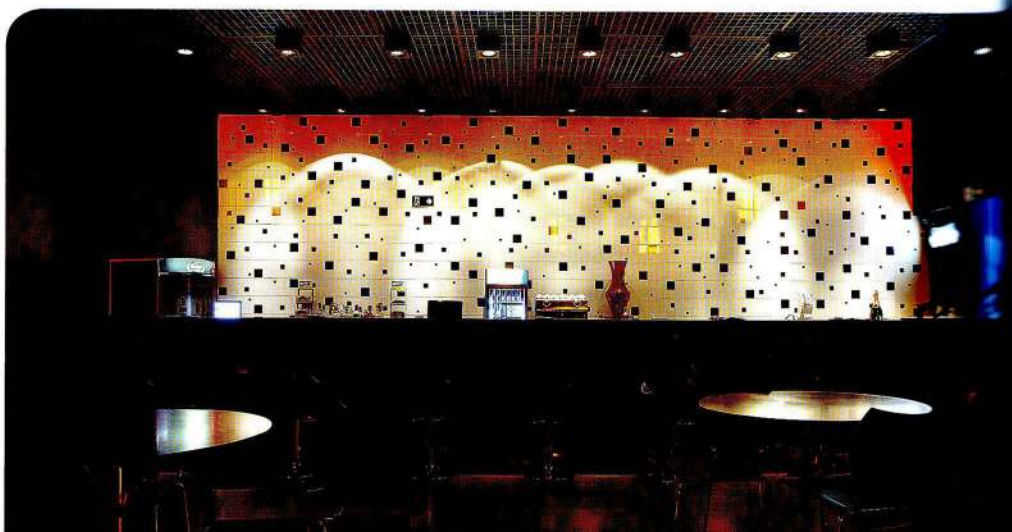
1 Área de escaninhos, no primeiro pavimento. O ambiente se repete no piso superior

2 O clube possui quartos na lateral dos dois pavimentos

3 O painel na parede de fundo do bar é de Alexandre Mancini

4 No corredor de entrada, foram mantidas algumas cadeiras originais do cinema

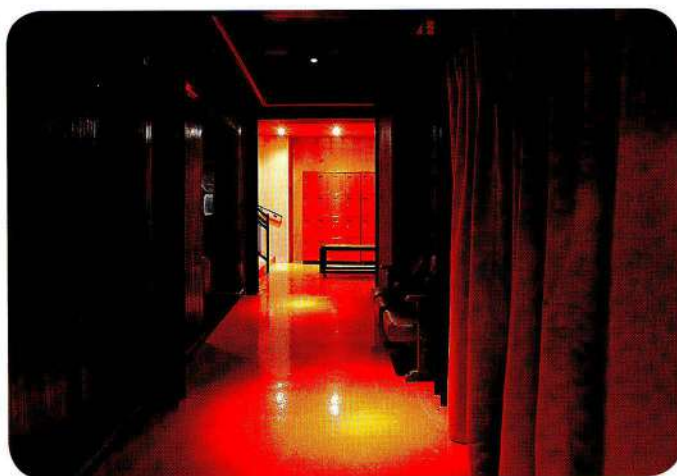
5 Vista da entrada para o estar, no térreo, e o bar, no andar de cima



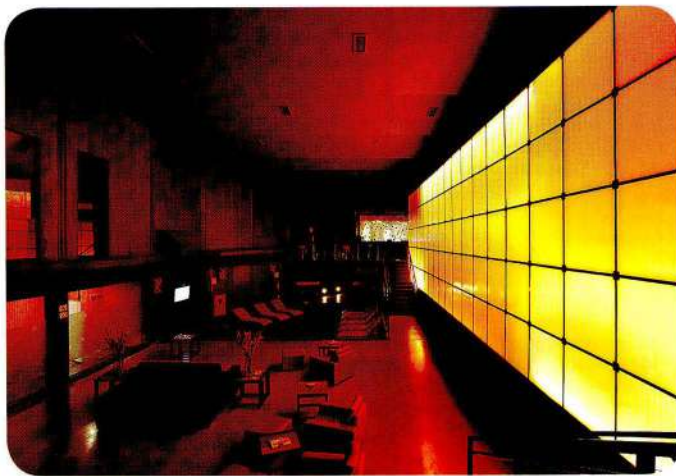


áureos do cinema, incluindo a cortina vermelha de veludo

4



5



1 A iluminação foi um dos recursos empregados pelos arquitetos para dar personalidade à intervenção

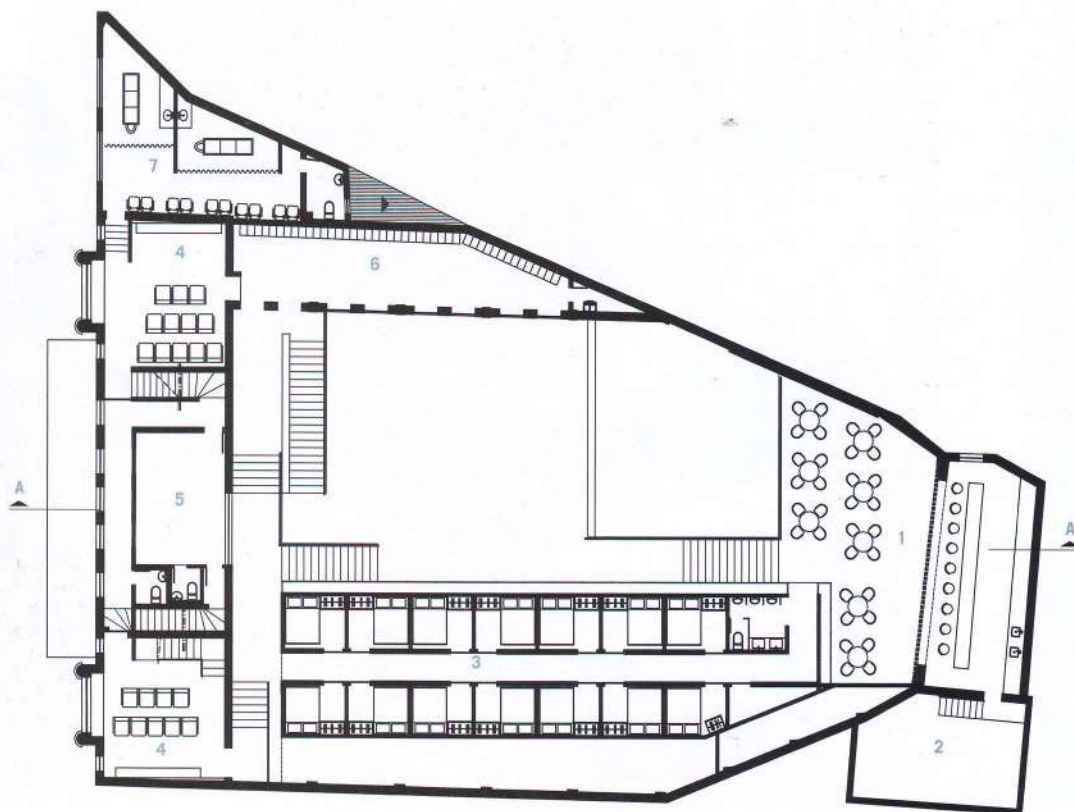
2 Corredor de acesso aos quartos



esbarrava na falta de um imóvel adequado para acomodar o programa que ele tinha em mente. Até que um amigo, proprietário do prédio, apresentou-lhe o edifício do antigo cinema. De início, recorda Riccio, ele não conseguiu enxergar o clube inserido naquele espaço. Mas os esboços preliminares desenvolvidos pelos arquitetos do B&L o convenceram de que o futuro Club Odeon poderia ser instalado no local. (Por Adilson Melendez) ◆

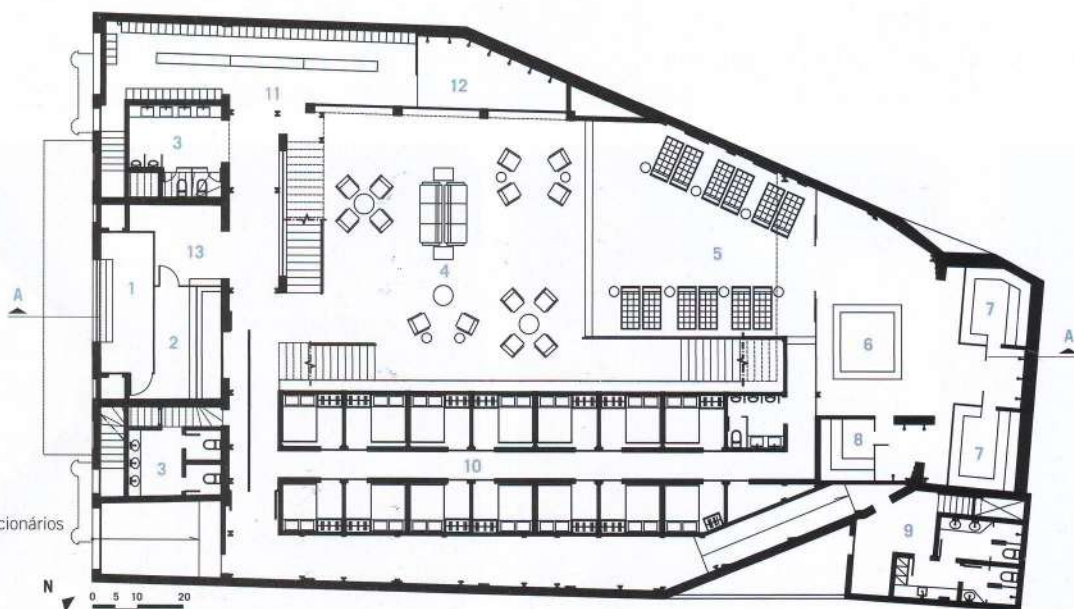
Pavimento superior

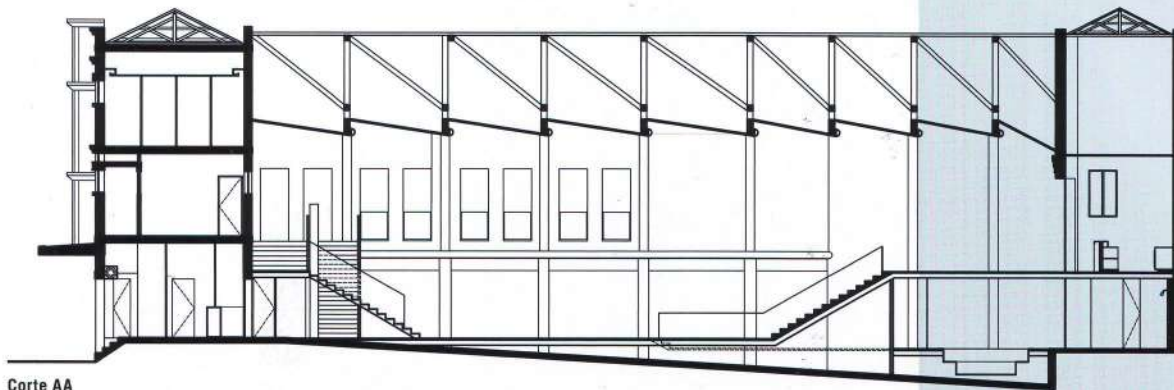
1. Bar
2. Cozinha
3. Quartos
4. Cinema
5. Administração
6. Escaninhos
7. Spa



Térreo

1. Entrada
2. Check-in
3. Banheiro
4. Estar
5. Deque/descanso
6. Spa
7. Sauna a vapor
8. Sauna seca
9. Depósito/apoio dos funcionários
10. Quartos
11. Escaninhos
12. Chuveiros
13. Check-out





Corte AA

2



Eduardo Beggiato e Edwiges Leal formaram-se pela Escola de Arquitetura da Universidade Federal de Minas Gerais em 1983 e 1984, respectivamente. Desde 1990 atuam à frente do escritório B&L Arquitetura. São autores do projeto de revitalização da praça da Estação, que recebeu o Prêmio Gentileza Urbana do IAB/MG



Ficha técnica

Club Odeon

Local Belo Horizonte, MG

Data do início do projeto 2009

Data da conclusão da obra 2010

Área do terreno 800 m²

Área construída 1.680 m²

Arquitetura e interiores B&L Arquitetura - Eduardo Beggiato e Edwiges Leal (autores); Ariadne Caux, Felipe Soares, Marcus Martins, Marina Borges e Nara Grossi (colaboradores)

Luminotécnica Sérgio Mazon

Estrutura Ubirajara Alvim Camargos

Elétrica, hidráulica e construção Kaeng

Climatização Dilermando Pazini

Painel de azulejos Alexandre Mancini

Fotos Jomar Bragança

Fornecedores

Realce (cortinas); RP (estrutura e serralheria); MF (forros e drywall); Iluminar (luminárias); Butzke, Legno, Progettare (mobiliário); Pisos Pereira (acabamento do piso de concreto e restauração do piso da entrada); GMZ (mármore e granitos); Quartzomar (pintura); Eco Cooler (climatização); Relton Vono (vidros); Image Color (plotagens e painel acrílico); Supermix AS (concreto)